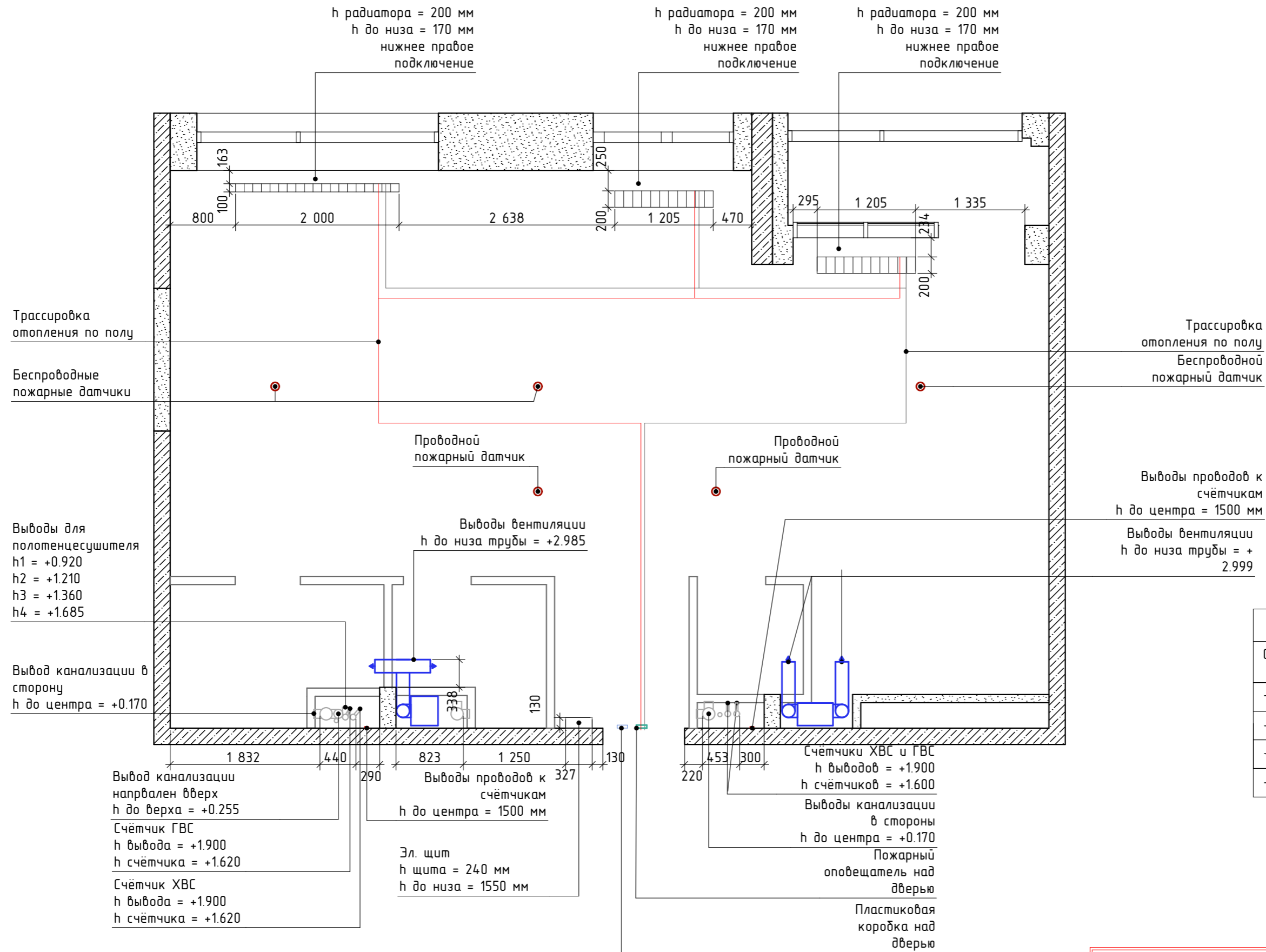


УСЛОВНЫЕ ОБОЗНАЧЕНИЯ	
ОБОЗНАЧ. В ПЛАНЕ	НАИМЕНОВАНИЕ
	железобетон
	пеноблоки
	кирпич
	кладка стен в 1 блок
	несущая балка

ПРИМЕЧАНИЕ:
 - размеры даны от уровня чернового пола
 - фактическая площадь, выявленная при замерах 69,4 кв.м
 - за 0.000 принята отметка чернового пола

Лизайнер	ФИО Битов Л.	Стадия	Лист	Листов
		РД	04	10
Заказчик	ФИО заказчика	ОБМЕРНЫЕ РАЗВЕРТКИ СТЕН		https://denproject.ru

Все чертежи выполнены, основываясь на замере объекта по "черновым" стенам, в связи с этим возможно незначительное расхождение размеров на плане и в реальности.

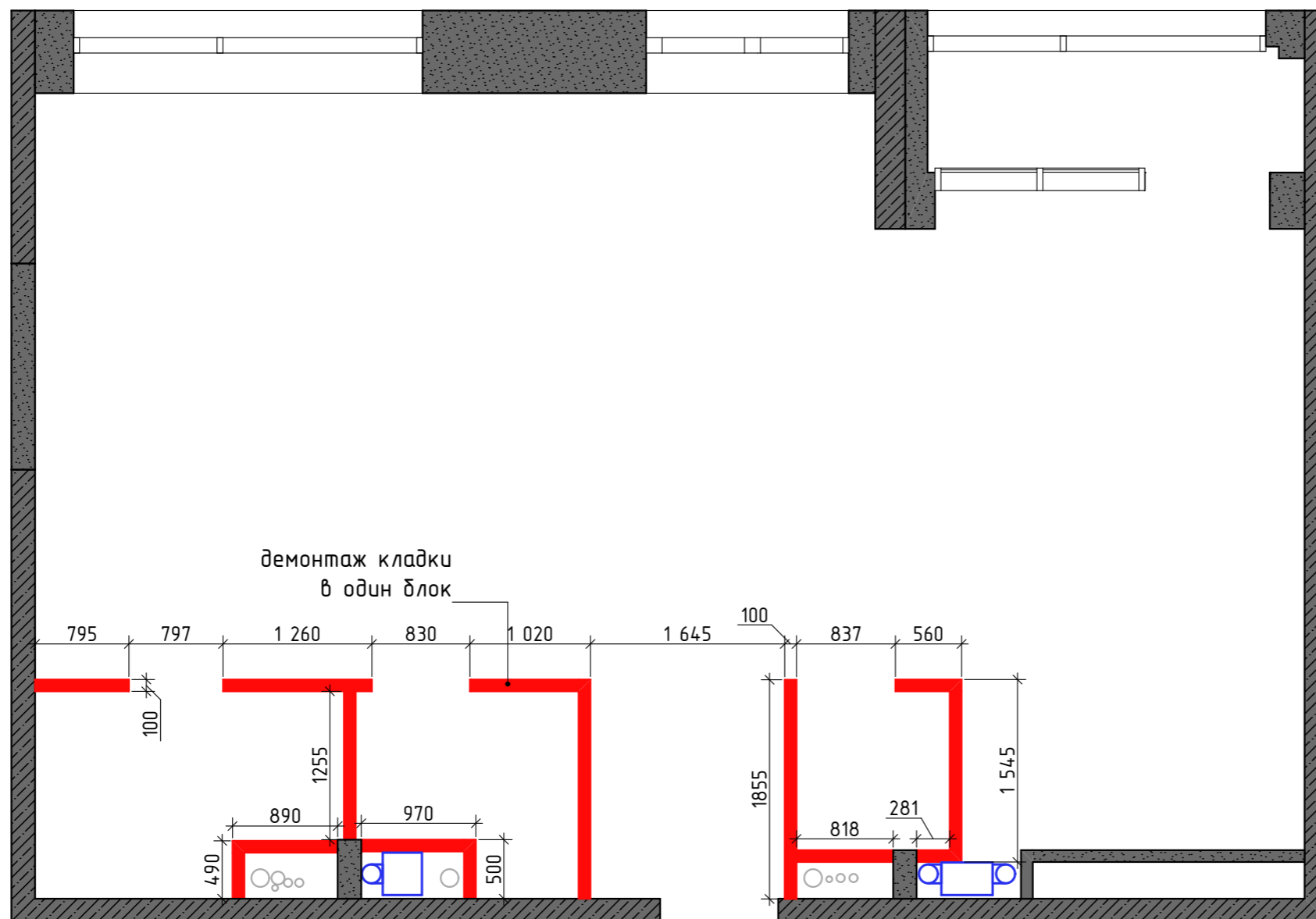


УСЛОВНЫЕ ОБОЗНАЧЕНИЯ	
ОБОЗНАЧ. В ПЛАНЕ	НАИМЕНОВАНИЕ
	железобетон
	пеноблоки
	кирпич
	кладка стен в 1 блок

ПРИМЕЧАНИЕ:
 - размеры даны от уровня чернового пола
 - фактическая площадь, выявленная при замерах 69,4 кв.м
 - за 0.000 принята отметка чернового пола

Лизайнер	ФИО Битов Л.	Стадия	Лист	Листов
		РД	05	10
Заказчик	ФИО заказчика	ИНЖЕНЕРНЫЕ УЗЛЫ		https://denproject.ru

Все чертежи выполнены, основываясь на замере объекта по "черновым" стенам,
 В связи с этим возможно незначительное расхождение размеров на плане и в реальности.



УСЛОВНЫЕ ОБОЗНАЧЕНИЯ	
ОБОЗНАЧ. В ПЛАНЕ	НАИМЕНОВАНИЕ
	железобетон
	пеноблоки
	демонтируемые элементы

Все чертежи выполнены, основываясь на замере объекта по "черновым" стенам, В связи с этим возможно незначительное расхождение размеров на плане и в реальности.

ПРИМЕЧАНИЕ:

- размеры даны от уровня чернового пола
- фактическая площадь, выявленная при замерах 69,4 кв.м
- за 0.000 принята отметка чернового пола

Все условные обозначения разъяснены.
С демонтажным планом ознакомлен(а) и согласен(на).

подпись

ФИО

	ФИО		Стадия	Лист	Листов
Дизайнер	Битов Д.		РД	06	10
Заказчик	ФИО заказчика	ДЕМОНТАЖНЫЙ ПЛАН	https://denproject.ru		



УСЛОВНЫЕ ОБОЗНАЧЕНИЯ	
ОБОЗНАЧ. В ПЛАНЕ	НАИМЕНОВАНИЕ
	железобетон
	пеноблоки
	демонтируемые элементы
	закладная фанера
	шумоизоляция
	штукатурка
	нарастить и выровнять стену
	керамогранит
	стеновые панели МДФ
	линия уровня

Короб с инсталляцией унитаза, h=1200мм, сверху предусмотреть нишу для распашного шкафа

Душевой поддон на заказ, необходимость возведения подиума уточнить с управляющим стройкой

Выдержать поем для шкафа

Предусмотреть ревизионный люк

Нарращиваем стену для проведения трубы канализации и отводов воды для стиральной машины и раковины

ПРИМЕЧАНИЕ:

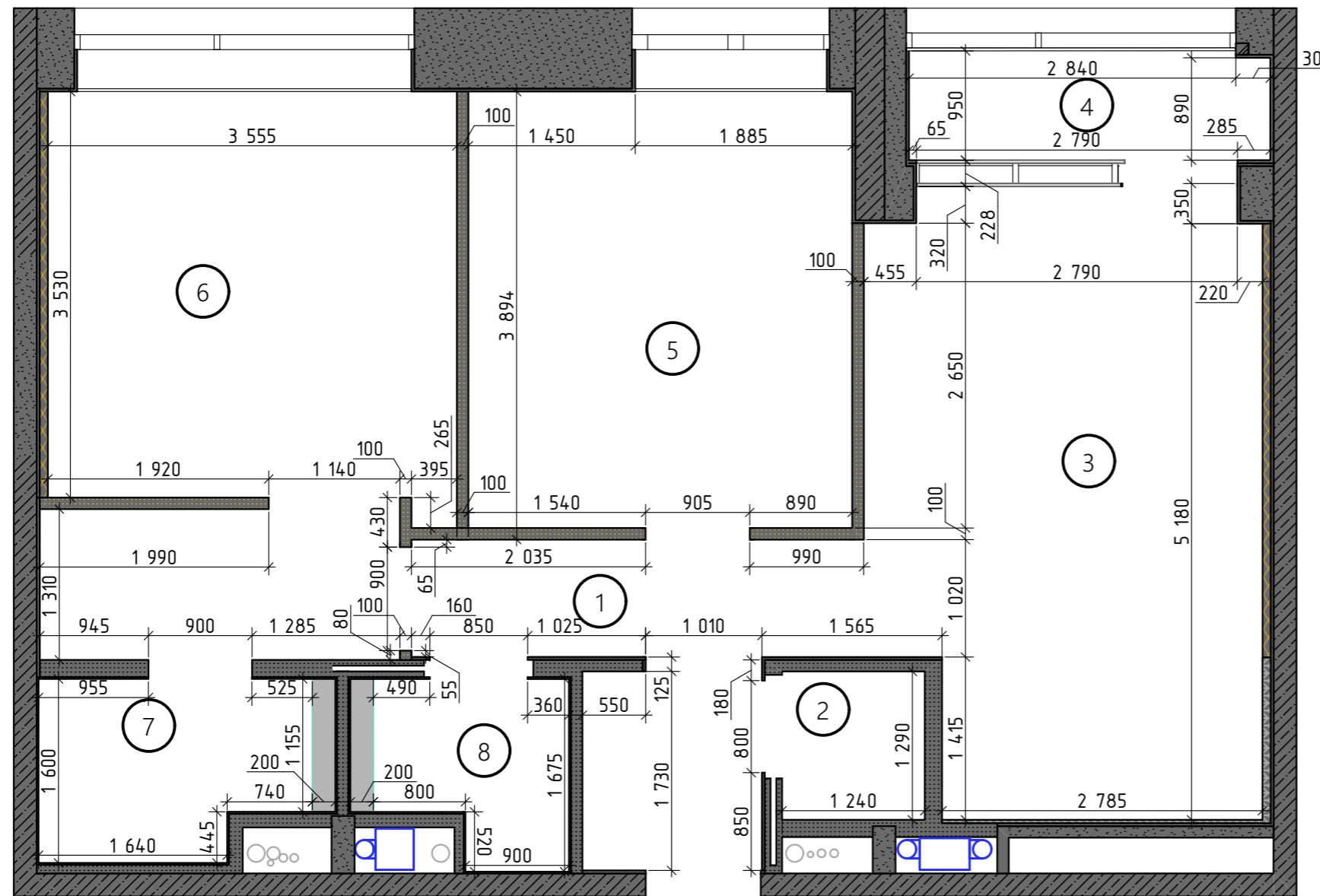
- за 0,000 взята отметка чистого пола
- размеры даны с учетом всех финишных отделок и выравнивающей штукатурки на существующих стенах.
- предусмотреть люки для электросчетков и доступа к водопроводным счетчикам. А так же ревизионные люки
- точное расположение люков утвердить с управляющим стройкой на месте
- размеры дверных проемов зависят от выбранной модели и поставщика. При замене двери размер проема может измениться
- монтаж проемов делать по техкарте поставщиков дверей
- предусмотреть все необходимые закладные под навесную мебель на стенах
- размеры и модель конвекторов уточнить с производителем и управляющим стройкой

Все чертежи выполнены, основываясь на замере объекта по "черновым" стенам, в связи с этим возможно незначительное расхождение размеров на плане и в реальности.

Все условные обозначения разъяснены.
С монтажным планом ознакомлен(а) и согласен(на).

подпись _____ ФИО _____

Дизайнер	ФИО Битов Д.	Стадия	Лист	Листов
Заказчик	ФИО заказчика	РД	07	10
МОНТАЖНЫЙ ПЛАН		https://denproject.ru		



ЭКСПЛИКАЦИЯ ЗОН ПОСЛЕ ПЕРЕПЛАНИРОВКИ

№	Наименование	Площадь
1	Прихожая	6,86
2	Постирочная	1,60
3	Кухня - гостиная	17,74
4	Балкон	2,97
5	Кабинет	13,29
6	Мастер спальня	16,87
7	Ванная	3,50
8	Гостевой санузел	2,70
		65,53 м ²

Все чертежи выполнены, основываясь на замере объекта по "черновым" стенам, В связи с этим возможно незначительное расхождение размеров на плане и в реальности.

ПРИМЕЧАНИЕ:

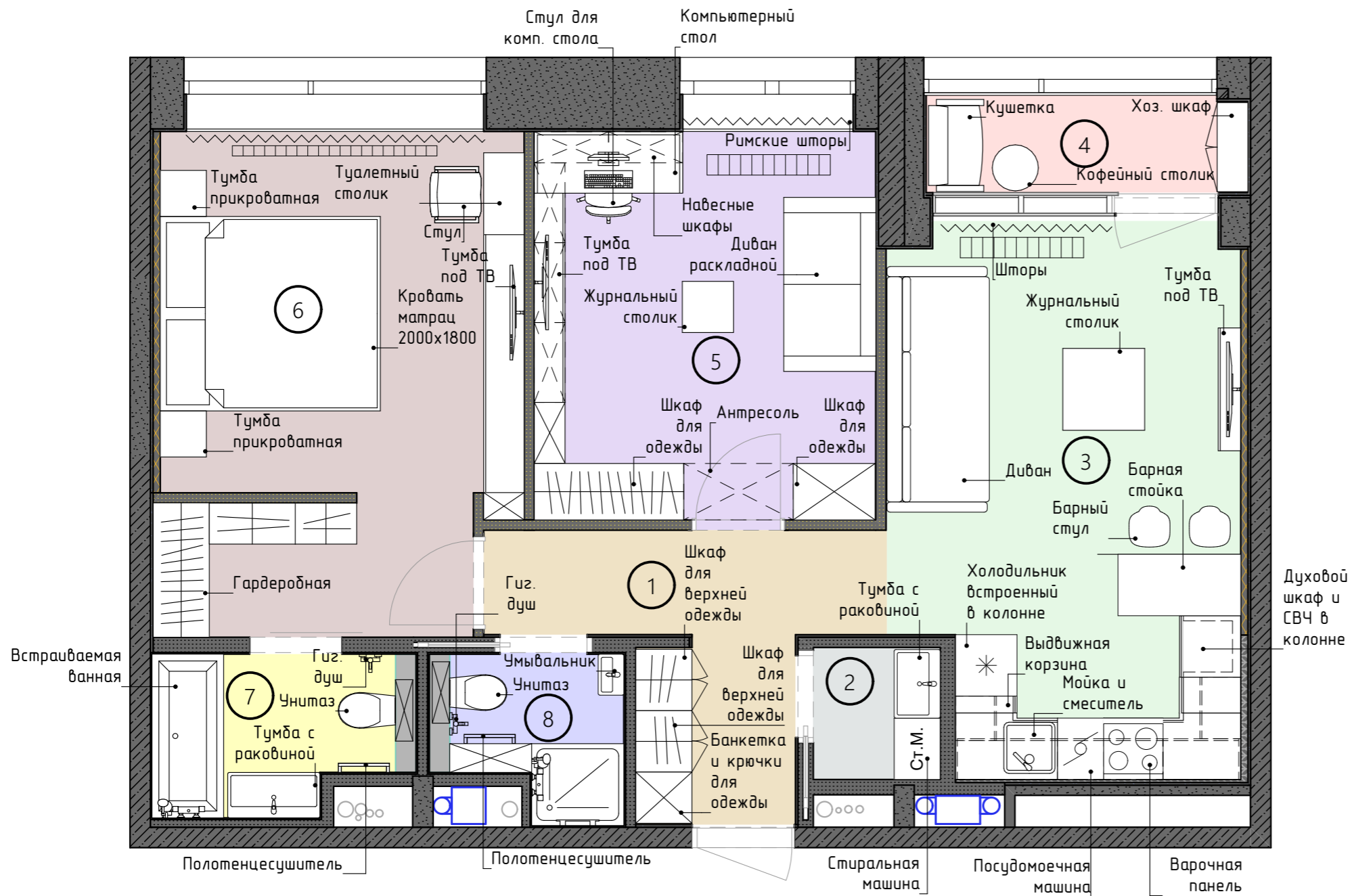
- размеры даны от уровня чернового пола
- фактическая площадь, выявленная при замерах 69,4 кв.м
- за 0.000 принята отметка чернового пола

Все условные обозначения разъяснены.
С итоговым вариантом перепланировки ознакомлен(а) и согласен(на).

подпись

ФИО

	ФИО		Стадия	Лист	Листов
Дизайнер	Битов Д.		РД	08	10
Заказчик	ФИО заказчика	ПЛАН ПОСЛЕ ПЕРЕПЛАНИРОВКИ	https://denproject.ru		



ЭКСПЛИКАЦИЯ ЗОН ПОСЛЕ ПЕРЕПЛАНИРОВКИ

№	Наименование	Площадь
1	Прихожая	6,86
2	Постирочная	1,60
3	Кухня - гостиная	17,74
4	Балкон	2,97
5	Кабинет	13,29
6	Мастер спальня	16,87
7	Ванная	3,50
8	Гостевой санузел	2,70
		65,53 м ²

Все чертежи выполнены, основываясь на замере объекта по "черновым" стенам, В связи с этим возможно незначительное расхождение размеров на плане и в реальности.

ПРИМЕЧАНИЕ:

- размеры даны от уровня чернового пола
- фактическая площадь, выявленная при замерах 69,4 кв.м
- за 0.000 принята отметка чернового пола
- перед заказом кухни и встраиваемой мебели необходим контрольный замер

Все условные обозначения разъяснены.
С итоговым вариантом перепланировки ознакомлен(а) и согласен(на).

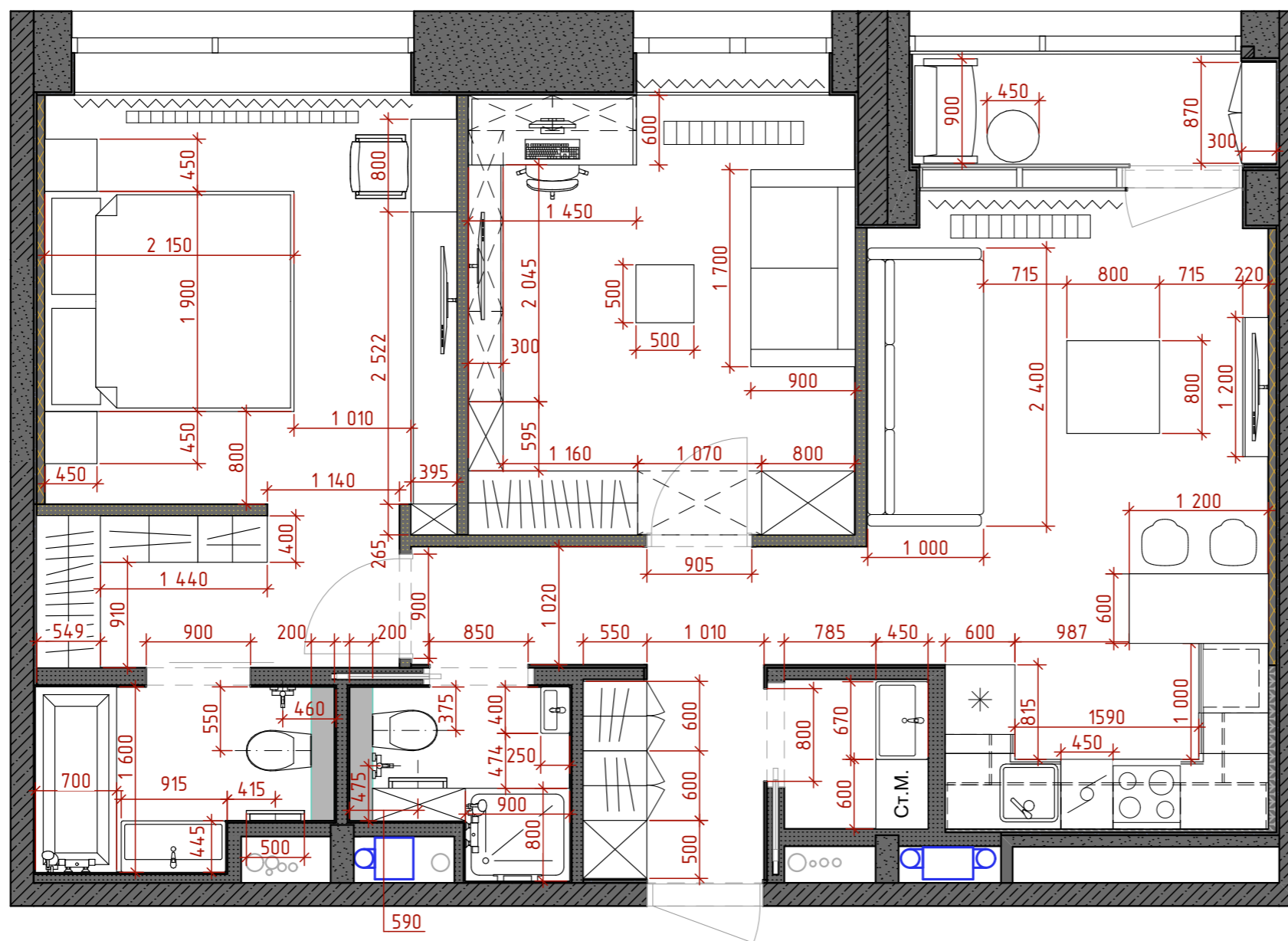
подпись

ФИО

	ФИО		Стадия	Лист	Листов
Дизайнер	Битов Д.		РД	09	10
Заказчик	ФИО заказчика	ПЛАН ФУНКЦИОНАЛЬНОГО ЗОНИРОВАНИЯ	https://denproject.ru		

ПЛАН ФУНКЦИОНАЛЬНОГО ЗОНИРОВАНИЯ С РАЗМЕРАМИ

УЧЕБНАЯ ВЕРСИЯ ARCHICAD



УСЛОВНЫЕ ОБОЗНАЧЕНИЯ ВОЗВЕДЕННЫХ СТЕН	
ОБОЗНАЧ. В ПЛАНЕ	НАИМЕНОВАНИЕ
	шумоизоляция
	фанера
	гипсокартон
	гипсокартон влагостойкий

Все чертежи выполнены, основываясь на замере объекта по "черновым" стенам, В связи с этим возможно незначительное расхождение размеров на плане и в реальности.

ПРИМЕЧАНИЕ:

- размеры даны от уровня чернового пола
- фактическая площадь, выявленная при замерах 69,4 кв.м
- за 0.000 принята отметка чернового пола
- перед заказом кухни и встраиваемой мебели необходим контрольный замер

Все условные обозначения разъяснены.
С итоговым вариантом перепланировки ознакомлен(а) и согласен(на).

подпись

ФИО

	ФИО		Стадия	Лист	Листов
Дизайнер	Битов Д.		РД	10	10
Заказчик	ФИО заказчика	ПЛАН ФУНКЦИОНАЛЬНОГО ЗОНИРОВАНИЯ С РАЗМЕРАМИ	https://denproject.ru		